

**Parcelas Patagonia**

Generado: 25/01/2026 10:42

PP-00767



Parcela en Venta en Condominio Chicureo 3

Metropolitana, Colina

CLP 818.420.490**5.000**
m²

Entorno

Vista Lago

Ubicación

GPS: -33,2638683, -70,66826069999999 | [Ver en Google Maps →](#)

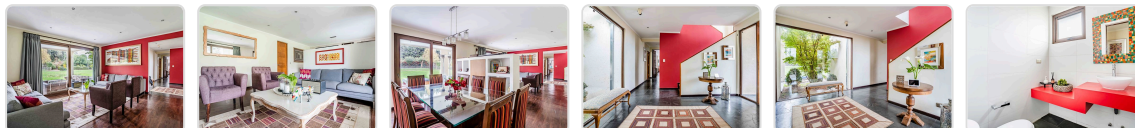
Descripción

SE VENDE PARCELA CON 2 CASAS CONSTRUIDAS, EXCELENTE OPORTUNIDAD!!! Se venden 2 casas construidas en Parcela de 5.000 mtr2 totales de terreno. Ambas casas con acceso y estacionamiento vehicular independiente. Ambas casas separadas por gran cerco vivo. Totalmente independientes en su distribución. Condominio

con doble acceso por Av. del Valle y Camino el Algarrobo. Buena conectividad a Autopista La Radial y Pie Andino. Cercana a Colegios y Jardines Infantiles. Abiertos a alternativa de "Arriendo con Opción de compra". CASA PRINCIPAL: Emplazada en terreno de 3.200 mtr2 267 mtr2 útiles mas 32 mtr2 de terraza. Piscina (con calefactor). Piso

de Vinílico. PRIMER PISO: Hall de Acceso, Living-Comedor, Cocina, Logia, Sala de estar, 3 Dormitorios, Baño, Terraza con quincho. SEGUNDO PISO: Dormitorio principal con baño en suite y walk in closet, 5to Dormitorio o Escritorio. SEGUNDA CASA: Emplazada en terreno de 1.800 mtr2 140 mtr2 útiles mas 15 mtr2 de terraza. PRIMER PISO: Living-Comedor, Cocina, Sala de estar, Dormitorio

principal con baño en suite, 3 Dormitorios, sótano. AMBAS PROPIEDADES CUENTAN CON: - 2 Estanques Acumulador de agua de 5.000 litros cada uno. - Ablandador de agua. - Aire Acondicionado con Split de frio/calor. - Ventanas Termopanel. Gastos Comunes Totales: \$240.000 aprox mensual.



📞 ¿Interesado? ¡Contáctanos!

✉ contacto@parcelaspatagonia.cl

☎ +56 9 5324 3689

🌐 www.parcelaspatagonia.cl