

Metropolitana

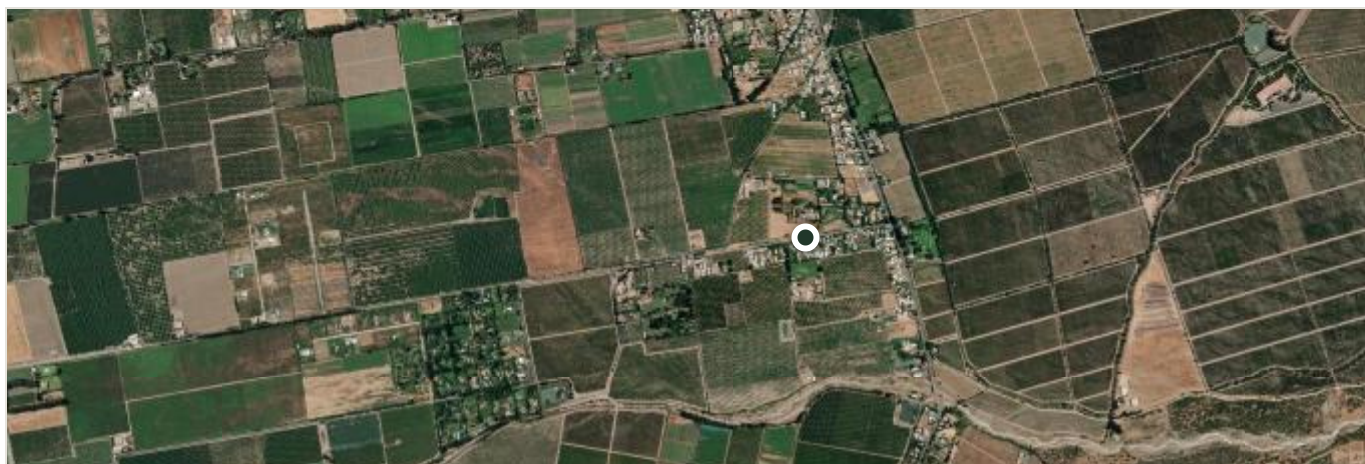
CLP 8.390



## Parcela en Venta en Paine

5.000 m<sup>2</sup> · Metropolitana

### *Ubicación*



GPS: -33,8471585, -70,6390384 · [Google Maps](#)

## Descripción

VENDEMOS LINDA PARCELA DE 5.000 m<sup>2</sup> DE TERRENO, 205 m<sup>2</sup> CONSTRUIDOS EN LA ZONA DE PAINE, PARCELAS CON UNA TRANQUILIDAD ABSOLUTA, SECTOR DE BUENA PLUSVALIA, CON RAPIDOS ACCESOS A RUTA ACCESO SUR, A 50 KILOMETROS DE SANTIAGO, CONDOMINIO CON ACCESO CONTROLADO.

LA PARCELA:

4 DORMITORIOS, PRINCIPAL EN SUITE, WALKING CLOSET.

3 BAÑOS.

AMPLIO LIVING COMEDOR.

COCINA INTEGRADA Y TOTALMENTE EQUIPADA.

VENTANAS TIPO TERMOPANEL.

SISTEMA DE ENERGÍA RENOVABLE CON PANELES SOLARES, INVERSOR Y BATERIAS QUE RESPALDAN ILUMINACIÓN DE TODA LA CASA, REFRIGERADOR Y CONEXIÓN A INTERNET.

LA PARCELA POSEE ESTANQUE DE 500 LITROS PARA GAS LICUADO.

SISTEMA DE AGUA POTABLE PROPIO, CON AGUA DE POZO CON DOBLE FILTRO MAS CLORADO.

DERECHOS DE AGUA PARA RIEGO DE SEPTIEMBRE A ABRIL, RIEGO TENDIDO.

PERÍMETRO SEMBRADO CON QUILLAYES, CERCO VIVO.

90 NOGALES APROXIMADO, EN FASE PRODUCTIVA GENERAN INGRESOS POR MM\$1.5 CLP AL AÑO.

ESTUFA A PELLETT, MANUAL, NO ELÉCTRICA DE MUY BAJAS EMISIONES.

ESTUFA A GAS, DE PARED EN CASO DE REQUERIRLO.

4 AIRES ACONDICIONADOS PARA 100 m<sup>2</sup> APROXIMADO.

PISO DE PORCELANATO EN TODA LA CASA.

COCINA CON PISO DE VITROCERÁMICA.

VALOR DE GASTOS COMUNES \$15.000.

VALOR DE CONTRIBUCIONES \$ 400.000 APROXIMADOS AL AÑO.

TODAS LAS CORTINAS DE AMBIENTES SON BLACKOUT.

PATIO DE SERVICIO Y BODEGA CON RACK DE REPISAS INCORPORADO, ARMADO.



*¿Interesado? ¡Contáctanos!*

contacto@parcelaspatagonia.cl · +56 9 5324 3689

www.parcelaspatagonia.cl

Ver este anuncio en línea: [www.parcelaspatagonia.cl/Anuncios/Parcel/parcela-en-venta-en-paine-114141496](http://www.parcelaspatagonia.cl/Anuncios/Parcel/parcela-en-venta-en-paine-114141496)