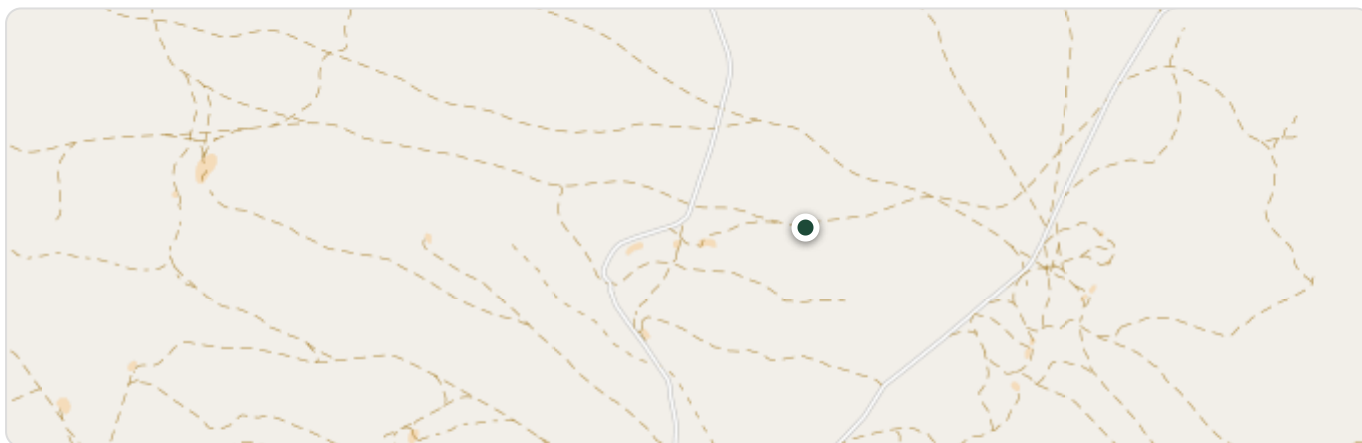




Parcela en Venta en OPORTUNIDAD UNICA !!! TERRENO DE INMENSA PLUSVALIA EN RINCONADA LOS ANDES, CARRETERA SAN MARTIN

**CLP 2.750****5.111**
m²

Ubicación

GPS: -21,1607667, -66,7752471 | [Ver en Google Maps](#) →

Descripción

OPORTUNIDAD IMPERDIBLE TERRENO URBANO, PARCELA LA LEONA.

PLUSVALÍA INMEDIATA.

VENTA de Sitio / Terreno en Rinconada de Los Andes, Callejón Las Moras tiene acceso por calle Las Arias y Carretera De San Martin subdividió en 15 lotes cada uno sobre los 5000MTS, todos cuentan con rol, con fácil acceso desde la carretera y buena conectividad.

Recientemente cambio a Suelo Urbano. Existen ya en el terreno edificadas parcelas de agrado.

Factibilidad de luz y agua.

Se vende Lote 9 (5.111m2)

Hermosa Vista a la Cordillera de los Andes.

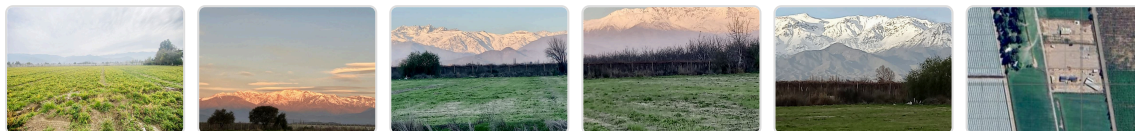
¡ NO TE LO PIERDAS!

Para mas información contáctanos


Mónica Saavedra 984486911


Felipe Schubert 98956656


Comisión Corredor 2% más IVA



 **¿Interesado? ¡Contáctanos!**

 contacto@parcelaspatagonia.cl

 +56 9 5324 3689

 www.parcelaspatagonia.cl