




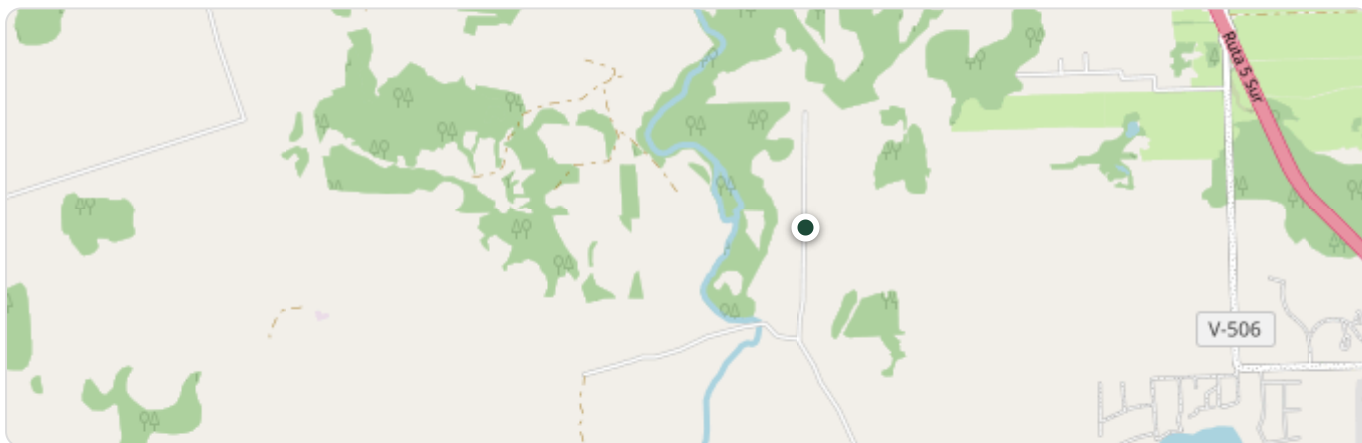
Parcela en Venta en parcelación refugio Llanquihue

 Los Lagos, Llanquihue

CLP 5.900

5.000
m²

Ubicación



GPS: -41,2459189, -73,0804251 | [Ver en Google Maps](#) →

Descripción

Moderna Casa Nueva en Exclusiva Parcelación a 10 km de Llanquihue

¿Buscas la combinación perfecta entre naturaleza, seguridad y comodidad moderna? Te presentamos esta espectacular casa nueva a estrenar, ubicada en la consolidada parcelación Refugio de Llanquihue, en el codiciado sector de Pichi Laguna.

A solo 10 km de Llanquihue, esta propiedad ofrece un estilo de vida superior en un entorno tranquilo y seguro.

Características de la Propiedad:

Superficie: 130 m² construidos sobre un terreno plano de 5.000 m².

Distribución en Una Planta: Diseño funcional y cómodo, sin escaleras.

Dormitorios: 3 amplios dormitorios. El principal en suite con Walking Closet privado. Los otros dos dormitorios comparten un segundo baño completo.

Áreas Sociales: Living-comedor integrado con mucha luz natural.

Cocina Moderna: Equipada con encimera empotrada, horno a gas, campana y una versátil isla movable.

Espacios Adicionales: Hall de acceso, Logia con entrada independiente y un espacio extra ideal para Oficina o Bodega.

Estacionamiento: Espacio techado para 2 vehículos.

Exterior: Proyecto de terraza (detalles finales) para disfrutar del entorno.

Terminaciones y Suministros:

Aislación: Ventanas de Termopanel en toda la casa.

Pisos: Piso vinílico de alta resistencia (estética de madera con mayor durabilidad).

Calefacción: Sistema eficiente a pellet.

Sustentabilidad: Agua certificada de pozo profundo y luz soterrada (sin cables a la vista en la parcelación).

Sobre Refugio de Llanquihue:

Vivirás en una parcelación de alto estándar con:

Acceso controlado y seguridad.

Club House, áreas verdes y senderos para caminatas.

Acceso exclusivo al Río.

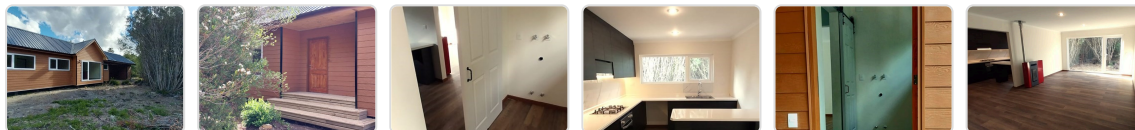
Entorno consolidado con casas de excelente nivel ya construidas.


Estado Legal: Recepción definitiva en trámite.

Condición: ¡Nueva! Todo por estrenar. Solo falta que traigas tus muebles.


Valor de Venta: 5.900 UF (+ 2% comisión de corretaje)

¡No dejes pasar esta oportunidad! Es la casa que estabas esperando en el sur.



 **¿Interesado? ¡Contáctanos!**

 contacto@parcelaspatagonia.cl

 +56 9 5324 3689

 www.parcelaspatagonia.cl