

## Parcela en Venta en HERMOSA PARCELA EN CERRO CASTILLO

 Aysén, Río Ibáñez

**CLP 1.631**

-

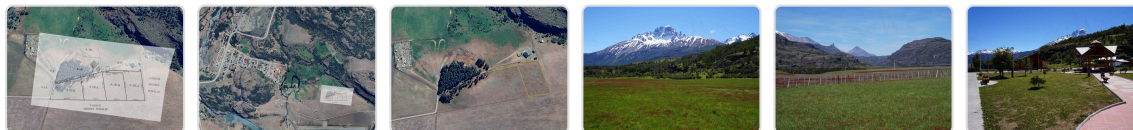
m<sup>2</sup>

### Descripción


Ubicadas en Cerro Castillo, Región de Aysén, estas parcelas cuentan con un lote de 0.5 hectáreas y son accesibles desde el Aeropuerto Balmaceda en aproximadamente 1 hora. La villa de Cerro Castillo, con una población de 450 habitantes, ofrece servicios como comercio, salud pública, educación, y actividades turísticas destacadas.


El clima es frío y continental, ideal para actividades recreativas como hiking, trekking, y fly fishing en lagos cercanos. La zona incluye la Reserva Nacional Cerro Castillo, conocida por sus impresionantes cumbres y senderos. Con factibilidad de acceso a energía eléctrica y agua, estas parcelas son perfectas para proyectos turísticos o como segunda vivienda.

Una oportunidad única en un entorno natural privilegiado. ¡No te la pierdas!



### ¿Interesado? ¡Contáctanos!

 [contacto@parcelaspatagonia.cl](mailto:contacto@parcelaspatagonia.cl)

 +56 9 5324 3689

 [www.parcelaspatagonia.cl](http://www.parcelaspatagonia.cl)