



## Parcela en Venta en Venta Parcela con Dos Casas en Condominio Curacavi

 Metropolitana, Curacaví

**CLP 6.700**

**5.252**  
m<sup>2</sup>

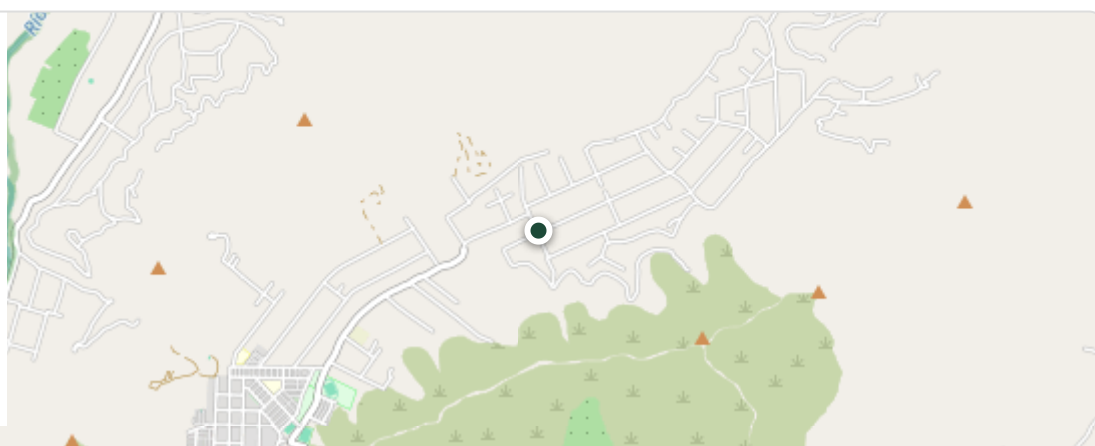
### Entorno

 Vista Lago

### Ubicación

**locked**

required by  
policy of  
tMap's  
run servers:  
locked



GPS: -33,3807798, -71,1018158 | [Ver en Google Maps](#) →

### Descripción

Exclusiva propiedad ubicada en el consolidado Condominio La Reserva de Curacaví, sector Cuyuncaví, a solo minutos de la Ruta 68. Terreno de 5.252 m<sup>2</sup> con dos viviendas independientes, 2 piscina, quincho, galpón y amplias terrazas, rodeadas de naturaleza, vista despejada y total tranquilidad.

**Características Principales**Superficie terreno: 5.252 m<sup>2</sup>Casa principal: 182,5 m<sup>2</sup> aprox.

Living y comedor separados

Cocina amoblada y equipada

4 dormitorios y 2 baños

Dormitorio principal en suite

Logia, terraza y bodega

Segunda CASA tipo ampliación: 196 m<sup>2</sup> aprox.

Living-comedor, cocinilla

7 dormitorios, 3 baños (2 en suite)

Ideal para arriendo, familia extendida o proyecto turístico

2 Piscinas, quincho techado, galpón y amplias áreas verdes, 2 baños.

**Ubicación y entorno**

Condominio cerrado con acceso controlado y seguridad 24 horas, caminos interiores asfaltados, entorno natural y excelente conectividad.

A 5 minutos del centro de Curacaví, supermercados, colegios y servicios.

**Otros**

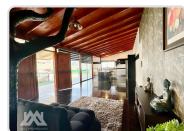



Generador eléctrico de emergencia, circuito cerrado de cámaras.


**Valor de venta referencial**

UF 6.700(sin regularizar).

UF 12.600 (valor comercial estimado una vez regularizada).

Ideal para familias grandes, inversionistas o quienes buscan vivir y emprender en un entorno natural con excelente plusvalía.


 **¿Interesado? ¡Contáctanos!**
 [contacto@parcelaspatagonia.cl](mailto:contacto@parcelaspatagonia.cl)
 +56 9 5324 3689

 [www.parcelaspatagonia.cl](http://www.parcelaspatagonia.cl)