



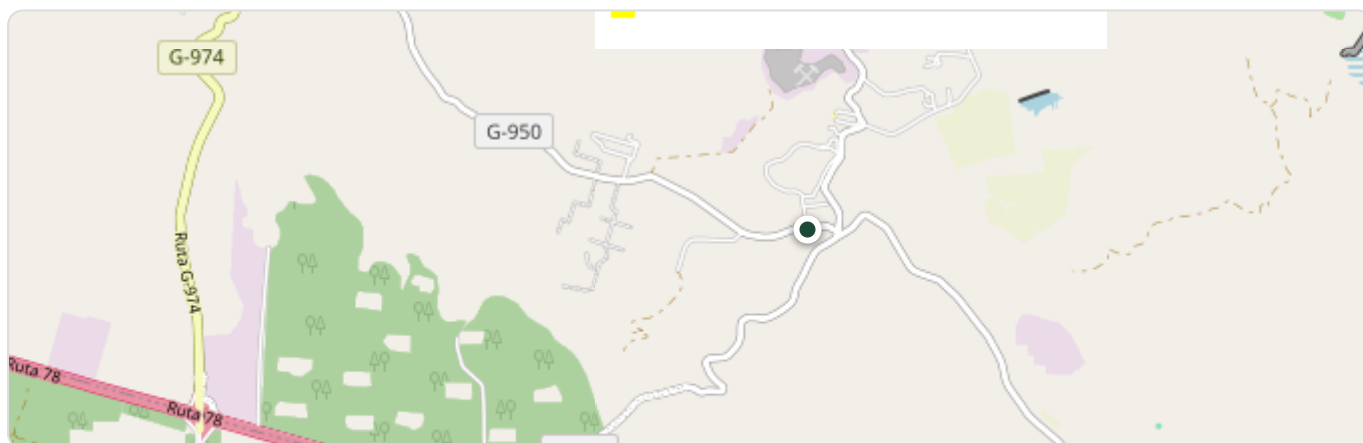
## Parcela en Venta en Haras Santa Elba



**CLP 5.600**

**10.000**  
m<sup>2</sup>

### Ubicación



GPS: -33,554205, -71,4808514 | [Ver en Google Maps →](#)

### Descripción

Venta de Parcela con Casa en la comuna de Cartagena, comuna con hermosas playas y un clima privilegiado. Esta propiedad de 200 m<sup>2</sup> de construcción aproximado y 10,000 m<sup>2</sup> de terreno se ubica cerca del Turco, Lo Zárate, Lo Abarca y a 15 minutos de San Antonio. Con 3 baños, 4 habitaciones y 20 o + estacionamientos, es ideal para una familia grande, para vivir o segunda vivienda. Orientación Oriente para disfrutar del sol todo el día. Cercano a colegios, autopistas y servicios a 15 minutos del centro de San Antonio y San Sebastian.

Entre sus atributos destacan: piscina, quincho cerrado con parrilla empotrada y campana. Cocina equipada, comedor, dormitorio principal en suite, sala de estar, patio amplio, vestidor, chimenea interior, estacionamiento para visitas y portón eléctrico con control y aplicación. Además, cuenta con alarma y acceso a internet. Agua de pozo garantizada. ¡Una oportunidad única en una comunidad cerrada!

Diseño elegante en doble altura y un puente que une los dos dormitorios del segundo piso, antisísmico, su materialidad permite mejorar la calefacción y ventilación.

**Primer Piso:**

Dormitorio principal en suite, con baño completo y closet cerrado.

Living y comedor separados

Cocina cerrada con puerta batiente.

Segundo dormitorio en primer piso.

Baño completo de visitas.

**Segundo Piso:**

Dos dormitorios

Baño completo

Sala de Estar.

**Patio:**

Piscina

Quincho cerrado

Tina Caliente

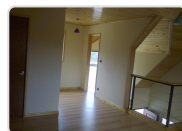
Vende Casas Chicureo en exclusiva

¡Gran oportunidad de inversión! Se vende parcela en El Turco, comuna de Cartagena. Esta impresionante propiedad cuenta con 3 dormitorios y 3 baños en un terreno de 10000 m2, con una construcción de 200 m2 totales.

Ubicada en un entorno tranquilo y natural, esta parcela ofrece la posibilidad de disfrutar de la vida en el campo, rodeado de hermosos paisajes y aire puro. Además, cuenta con calefacción tipo Bosca a leña, perfecta para los días de invierno.

Con un precio de UF 5600, esta propiedad es ideal para aquellos que buscan tranquilidad y privacidad, sin alejarse demasiado de la ciudad.

¡No pierdas la oportunidad de adquirir esta parcela y construir la casa de tus sueños! ¡Contáctanos para más información y agendar una visita!

**📞 ¡Interesado? ¡Contáctanos!**

✉ [contacto@parcelaspatagonia.cl](mailto:contacto@parcelaspatagonia.cl)

📞 +56 9 5324 3689

🌐 [www.parcelaspatagonia.cl](http://www.parcelaspatagonia.cl)