

**Parcelas Patagonia**

Generado: 12/03/2026 16:16

PP-01097

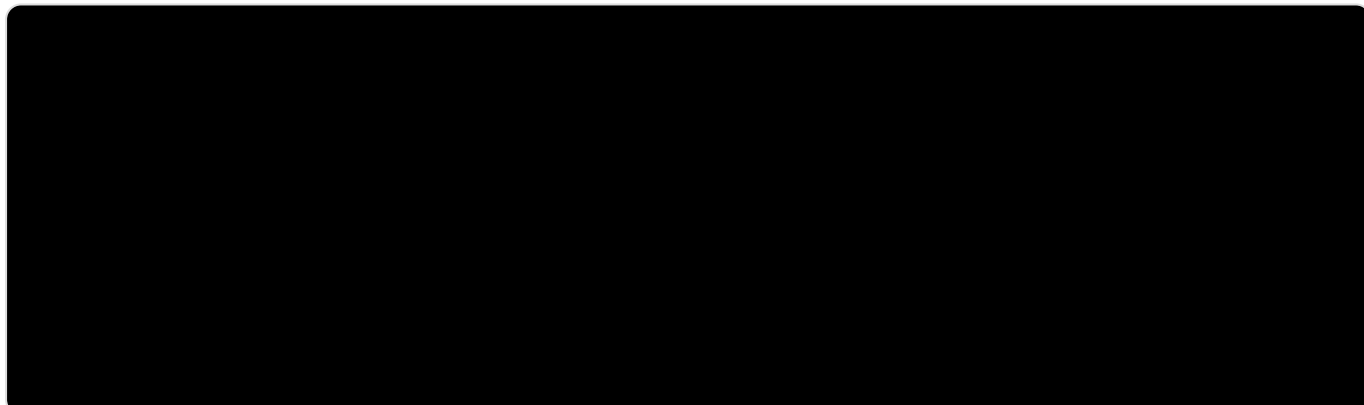


Parcela en Venta en Condominio Chacras de las Quemadas

Los Lagos, Osorno

CLP 1.900**5.000**
m²

Ubicación



GPS: -40,669994943968, -73,0816984176636 | [Ver en Google Maps](#) →

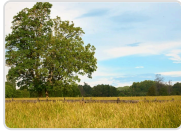
Descripción

Les presento;[NL]Chacras de Las Quemadas es un proyecto desarrollado por Inmobiliaria Stamparini & Mendez Ltda. [NL]Chacras es un condominio privado de 56 parcelas de 5.000m² ubicado en los alrededores de la ciudad de Osorno. Está inmerso en el entorno natural donde podrás disfrutar de la naturaleza, vistas, tranquilidad, servicios básicos como agua, luz soterrada e internet por fibra óptica, a minutos de la ciudad. [NL]Les presentamos algunas de sus características: [NL]• Pre roles aprobados por el SAG. [NL]• Caseta de seguridad con entrada y salida independientes.[NL]• Iluminación de acceso.[NL]• Red eléctrica soterrada trifásica.[NL]• Red de agua en HDPE 90mm.[NL]• Estanques de agua de 40.000


litros.[NL]• Grifos para red de incendios.[NL]• Grupo electrógeno de apoyo a la red de agua y portones de acceso y salida. [NL]• Area de conservación ecológica. (humedal) [NL]• Area común con pista de bicicleta. (Pump track) [NL]• Proyecto de paisajismo con forestación nativa. (arrayán, luma, raulí, pelú, costilla de vaca, nalcas, etc)[NL]• Retiro de 15 metros del camino público con arborización nativa. (Buffer natural)[NL]• Reglamento interno.[NL]• Unidad en los cercos según reglamento. (Cercos tranquilos).[NL]Hoy cada vez más consolidado, en encontrarás ya parcelas habitadas y unas cuantas en proceso de construcción.[NL]Destacar la cercanía y acceso directo a la ciudad, a solo 15 minutos de Plaza de Armas.[NL]Ahí


encontrarás colegios de excelencia, supermercado, bancos, centros de salud, gimnasios, etc.[NL]¡No dejes pasar esta oportunidad!


[NL]Contáctanos para más información o para agendar una visita.
[NL]



 **¿Interesado? ¡Contáctanos!**

 contacto@parcelaspatagonia.cl

 +56 9 5324 3689

 www.parcelaspatagonia.cl